



# WKK

MATERIAŁY MOCUJĄCE



Specjalne klipsy solarne



Uchwyty do klipsów solarnych



Klipsy krawędziowe do uniwersalnego zastosowania

Rozwiązania do prowadzenia wiązek kablowych w instalacjach fotowoltaicznych



## Klipsy solarne WKK

Klipsy solarne to rozwiązanie które jest w stanie zaoszczędzić czas potrzebny do montażu okablowania paneli fotowoltaicznych. Zamocowanie klipsów jest łatwe i szybkie gdyż nie wymaga użycia żadnych narzędzi. WKK dostarcza trzy rodzaje klipsów które nadają się do różnych zastosowań przy pracach solarnych. Dostarczane klipsy solarne wykonane z poliamidu 6.6 HS, charakteryzują się dużą odpornością na: uszkodzenia mechaniczne, wysoką temperaturę czy warunki atmosferyczne.

### Jaki klips solarny potrzebujesz?

Klipsy solarne są idealne do mocowania kabli, przewodów lub rur. Aby wybrać odpowiedni typ klipsa solarnego, należy wziąć pod uwagę wymiary i typ profilu. Klipsy SC1 i SC2 mogą być montowane, w połączeniu z opaską kablową, w profilu aluminiowym M8 lub M10. Klips typu SKC1 można zamontować na profilu bez opaski zaciskowej. Ten klips jest przeznaczony do mocowania max dwóch kabli o średnicy 6 mm.

### Specyfikacje materiałów:

Klips plastikowy : Poliamid 6.6 HS, czarny, odporny na uderzenia, odporny na wysokie temperatury i UV  
 Opaska kablowa : Poliamid 6.6 HS, czarny, odporny na uderzenia, odporny na wysokie temperatury i UV  
 Zakres temperatur : -40 °C do +120 °C (krótkotrwale 140 °C)  
 Materiał zacisku metalowego : Stal sprężynowa, hartowana powierzchnia powleczana w celu ochrony przed korozją



### Rodzaje klipsów solarnych WKK

Typ klipsa mocującego	Montaż klipsa	Montaż kabla	Dostarczany z opaską kablową
SKC1	Grubość profilu 0,7 - 3,0 mm	2x 6,0 mm, bez opaski kablowej	Nie
SC1	M10 / 7,0 mm głębokość	Mocowanie za pomocą opaski kablowej	Nie
SC1 *	M10 / 7,0 mm głębokość	Mocowanie za pomocą opaski kablowej	Tak
SC2	M8 / głębokość 6,9 mm	Mocowanie za pomocą opaski kablowej	Nie
SC2 *	M8 / głębokość 6,9 mm	Mocowanie za pomocą opaski kablowej	Tak

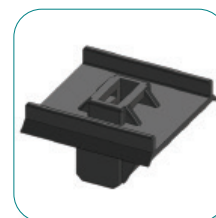
\* = W zestawie opaska kablowa: 200 x 4,8 mm (PA 6.6 / czarny)



SKC1



SC1



SC2





KC15

## Klipsy krawędziowe WKK

Klipsy krawędziowe to łatwe w użyciu elementy mocujące, które można zamontować na profilu lub w pojeździe. Bezpieczna i niezawodna opcja mocowania jaką dają klipsy krawędziowe zapewnia, że prowadzenie: przewodów, rur, wiązek kablowych czy pojedynczych kabli jest proste i szybkie. WKK dostarcza klipsy krawędziowe wysokiej jakości, które są wykonane z poliamidu 6.6 HS, tworzywo to charakteryzuje się dużą odpornością na: uszkodzenia mechaniczne, wysoką temperaturę czy warunki atmosferyczne.

### Jakich klipsów krawędziowych potrzebujesz?

Aby wybrać odpowiedni klips krawędziowy, należy wziąć pod uwagę grubość profilu, na którym go zamontujemy oraz sposób w jaki zostanie poprowadzony mocowany element. Klipsy oferowane przez WKK posiadają różne warianty zamocowania: na górze klipsa lub z jego bocznej strony. Dodatkowo element mocowany przy użyciu klipsów możemy poprowadzić wzdłuż lub w poprzek krawędzi na której zamocujemy klips.

### Specyfikacje materiałów:

Klips plastikowy : Poliamid 6.6 HS, czarny, odporny na uderzenia, odporny na wysokie temperatury i UV  
 Opaska kablowa : Poliamid 6.6 HS, czarny, odporny na uderzenia, odporny na wysokie temperatury i UV  
 Zakres temperatur : -40 °C do +120 °C (krótkotrwale 140 °C)  
 Materiał zacisku metalowego : Stal sprężynowa, hartowana powierzchnia powlekana w celu ochrony przed korozją



KC15

### Rodzaje klipsów krawędziowych WKK

Typ klipsa mocującego	Grubość profilu (w mm)	Położenie kabla w stosunku do profilu	Kierunek kabla względem profilu
KC1 *	0,7 - 3,0	Górna strona	Pozwala prowadzić kabel wzdłuż profilu
KC2 *	0,7 - 3,0	Bok	Pozwala prowadzić kabel wzdłuż profilu
KC3 *	0,7 - 3,0	Górna strona	Pozwala prowadzić kabel w poprzek profilu
KC5 *	0,7 - 3,0	Bok	Pozwala prowadzić kabel w poprzek profilu
KC15	0,7 - 3,0	Góra i bok	Pozwala prowadzić kabel zarówno wzdłuż jak i w poprzek profilu
KC17 **	0,7 - 3,0	Górna strona	Pozwala prowadzić kabel wzdłuż profilu
KC18 **	0,7 - 3,0	Bok	Pozwala prowadzić kabel wzdłuż profilu
KC19 **	0,7 - 3,0	Górna strona	Pozwala prowadzić kabel w poprzek profilu
KC20 **	0,7 - 3,0	Bok	Pozwala prowadzić kabel w poprzek profilu
KC107 *	3,0 - 6,0	Góra i bok	Pozwala prowadzić kabel zarówno wzdłuż jak i w poprzek profilu
KC4 *	3,0 - 6,0	Górna strona	Pozwala prowadzić kabel w poprzek profilu
KC87 *	3,0 - 6,0	Górna strona	Pozwala prowadzić kabel w poprzek profilu
KC88 *	3,0 - 6,0	Górna strona	Pozwala prowadzić kabel wzdłuż profilu
KC89 *	3,0 - 6,0	Bok	Pozwala prowadzić kabel wzdłuż profilu
KC90 *	3,0 - 6,0	Bok	Pozwala prowadzić kabel w poprzek profilu

\* = Dostępny również z opaską kablową: 200 x 4,8 mm (PA 6.6 / czarny)

\*\* = Dostarczane ze zintegrowaną opaską kablową: 160 x 3,6 mm (PA 6.6 / czarny)



KC19





## Klipsy krawędziowe WKK do peszli

Klipsy krawędziowe do mocowania peszli stanowią bezpieczną i niezawodną opcję mocowania i prowadzenia rur karbowanych. Możesz łatwo zamontować klipsy na profilu lub w pojeździe bez używania dodatkowych narzędzi czy kleju. WKK dostarcza klipsy krawędziowe wysokiej jakości, które są wykonane z poliamidu 6.6 HS, tworzywo to charakteryzuje się dużą odpornością na: uszkodzenia mechaniczne, wysoką temperaturę czy warunki atmosferyczne.

### Jakich klipsów krawędziowych do rur karbowanych potrzebujesz?

Nasze klipsy krawędziowe do mocowania peszli są przeznaczone do prowadzenia rur karbowanych po profilu plastikowym lub metalowym. Aby dobrać odpowiedni typ klipsa należy wziąć pod uwagę średnicę zewnętrzną rury karbowanej, grubość profilu oraz sposób montażu rury karbowanej którą możemy poprowadzić wzdłuż lub w poprzek krawędzi na której zamocujemy klips.

### Specyfikacje materiałów:

Klips plastikowy : Poliamid 6.6 HS, czarny, odporny na uderzenia, odporny na wysokie temperatury i UV  
 Zakres temperatur : -40 °C do +120 °C (krótkotrwanie 140 °C)  
 Materiał zacisku metalowego : Stal sprężynowa, hartowana powierzchnia powlekana w celu ochrony przed korozją



### Rodzaje klipsów krawędziowych WKK do peszli

Typ klipsa mocującego	Grubość profilu (w mm)	Rozmiar wewnętrzny (w mm)	Miejsce mocowania peszla na klipsie	Położenie peszla względem profilu
KC24	0,7 - 3,0	4,5	Góra	Wzdłuż profilu
KC21	0,7 - 3,0	7,5	Góra	Wzdłuż profilu
KC32	0,7 - 3,0	17,0	Góra	Wzdłuż profilu
KC30	3,0 - 6,0	4,5	Góra	Wzdłuż profilu
KC12	3,0 - 6,0	13,0	Góra	Wzdłuż profilu
KC23	0,7 - 3,0	4,5	Góra	W poprzek profilu
KC22	0,7 - 3,0	10,5	Góra	W poprzek profilu
KC31	0,7 - 3,0	13,0	Góra	W poprzek profilu
KC35	0,7 - 3,0	2x 10,0	Bok	Wzdłuż profilu
KC25	0,7 - 3,0	4,5	Bok	Wzdłuż profilu
KC26	0,7 - 3,0	10,0	Bok	Wzdłuż profilu
KC36	0,7 - 3,0	13,0	Bok	Wzdłuż profilu
KC28	3,0 - 6,0	4,5	Bok	Wzdłuż profilu
KC29	3,0 - 6,0	7,5	Bok	Wzdłuż profilu
KC27	3,0 - 6,0	10,0	Bok	Wzdłuż profilu





## Numer 1 w Europie

WKK jest największym importerem i dystrybutorem materiałów mocujących. Nasze oddziały w **Polsce, Holandii, Niemczech i Włoszech** obsługują klientów WKK w całej Europie. W naszych magazynach mamy łącznie miejsca na ponad **10.000 palet**. W związku z tym możemy zagwarantować dostępność większości towarów.

Jeśli tylko szukasz **opasek kablowych, rurek termokurczliwych, dławików kablowych lub klipsów mocujących** WKK jest w stanie je zapewnić.

Szeroki asortyment towarów jest w stanie zagwarantować rozwiązania dla licznych segmentów rynku między innymi w branży stoczniowej/ off-shore, przemyśle elektrotechnicznym, motoryzacyjnym jak i **Fotowoltaice**.

WKK posiada w Chinach, własną fabrykę gdzie produkujemy klipsy mocujące dla branży motoryzacyjnej. Nasza filia, **WKK Automotive** opracowuje i produkuje klipsy mocujące między innymi do firm Mercedes, BMW, Porsche, Volkswagen oraz Tesla.

## Ponad 35 lat doświadczenia

Od założenie firmy w 1984 roku, WKK prowadzi **skuteczną strategię zakupową**. Poprzez cotygodniowe duże zamówienia towarów najwyższej jakości od wybranych, długoletnich dostawców, WKK stała się największym importerem i dystrybutorem materiałów mocujących.

Oznacza to, że możemy dostarczyć Ci wszystkie rodzaje różnych marek. WKK jest oficjalnym dystrybutorem marek: **Ty-Rap®, Ty-Fast®, Hongshang i Jacob**.

Zatrudniając ponad **100 pracowników**, WKK każdego dnia, robi wszystko, co może, aby zagwarantować swoim klientom optymalną obsługę i jakość. Nasi specjaliści chętnie udzielą odpowiedzi na wszystkie pytania.



Duże zapasy magazynowe



Szybka dostawa



Wykwalifikowani specjaliści



Bezpośrednia komunikacja



Doradztwo osobiste



WKK Polska Sp. z o. o.  
ul. Świętej Teresy od  
Dzieciątka Jezus 182  
91-222 Łódź  
Polska

Tel +48 42 640 74 91  
E-mail [sklep@wkk-europe.com](mailto:sklep@wkk-europe.com)  
Web [www.wkk-europe.com](http://www.wkk-europe.com)